



Perle im Grünen

Der Pool ist perfekt in den Garten integriert. Schwimmbecken, Naturstein und Bepflanzung harmonisieren und schaffen ein stimmiges Ganzes.

Sattes Grün umgibt den Pool. Bäume und Sträucher werfen Schatten auf die Steinmauer und den Natursteinbelag. Die Familie hat sich in ihrem Hausgarten eine perfekte Wellness-Oase geschaffen.

Die bestehende Beckenanlage war veraltet und sehr pflegeintensiv. Deshalb entschieden sich die Immobilieneigentümer für eine Neugestaltung.

„Uns war eine detailgenaue Planung in Verbindung mit dem Garten- und Landschaftsbauer sehr wichtig, um ein stimmiges Gesamtkonzept zu verwirklichen“, erzählt der Bauherr. Dies ist gelungen.

Klare Anforderungen hatte die Bauherrschaft auch an das Becken. „Wir nutzen den Pool täglich zum sportlichen Schwimmen und legen

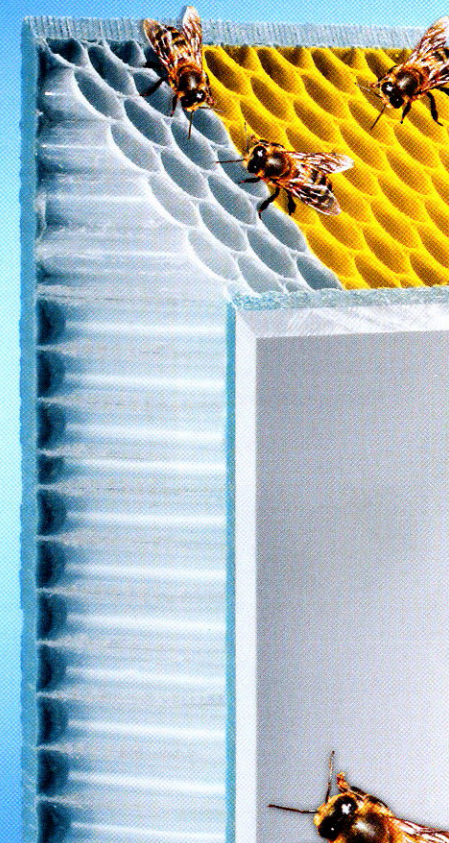
großen Wert auf ein ästhetisch ansprechendes, gleichzeitig aber sehr beständiges Becken.“ Diese Anforderungen verwirklichte der beauftragte Schwimmbadbauer Swim & Sweat durch den Einbau einer Gegenstromanlage und mit einem Schwimmbecken aus Hart-PVC. Dies ist ein sehr hochwertiger Werkstoff, der eine gewisse Wärme und Ästhetik

Eine ästhetisch gelungene Gesamtkonzeption: Der Pool wurde perfekt in den Garten integriert. Graue Sandsteinplatten, eine Natursteinmauer und viel Grün umgeben das Schwimmbecken.

KWS

Schwimmbadanlagen GmbH

Von Natur aus unser Meisterstück



Das Original KWS Wabenverbundsystem

Vertrauen Sie unserer langjährigen Erfahrung und unserem einzigartigen Wabenverbundsystem aus Hart-PVC.

Fordern Sie noch heute unsere kostenlose Broschüre an!

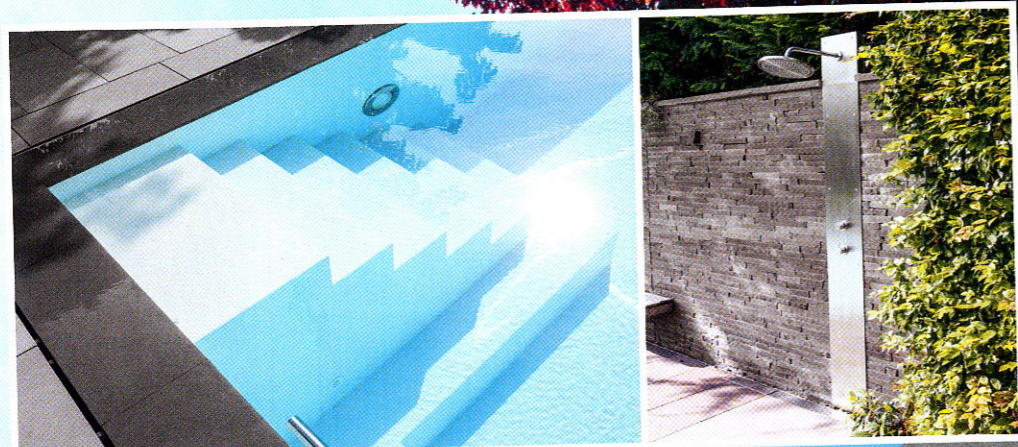
Wir beraten Sie auch gerne individuell und ausführlich bei der Planung und Umsetzung Ihres Schwimmbades.

Mehr Informationen erhalten Sie unter:

KWS Schwimmbadanlagen GmbH
Am Schornacker 34 46485 Wesel
Telefon: 0281 206709-0
E-Mail: info@kws-pool.de

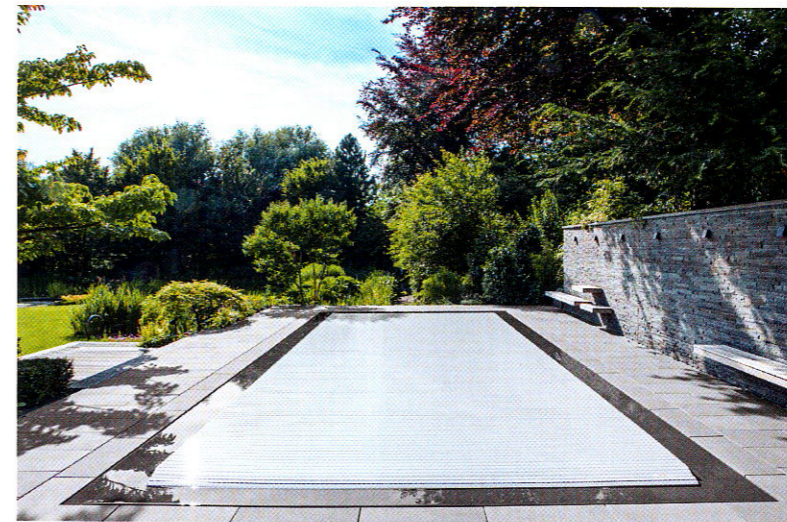
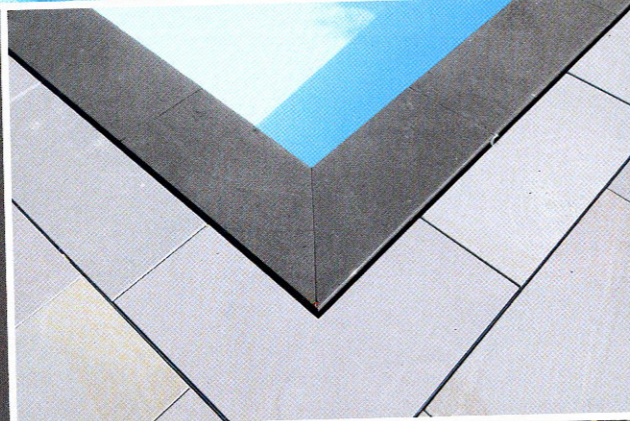


www.kws-pool.de



Das Becken ist aus Hart-PVC, ein sehr warmer und beständiger Werkstoff (Foto oben).

Kaum sichtbar: Die Überlaufrinne des Beckens, die mit Naturstein abgedeckt ist. Sie wurde durch spezielle Rinnenabläufe geräuschreduziert ausgeführt (Foto rechts).



Die Unterflur-Rollladenabdeckung schützt das Wasser im Becken vor dem Laub der Bäume und hält zudem die Wärme im Pool.

ausstrahlt sowie sehr temperatur- und alterungsbeständig ist. Im Hinblick auf die Ästhetik achteten die Pool-Besitzer auf ein ganz spezielles Detail.

Kaum sichtbare Überlaufrinne

Bei der Wasserabführung optierten die Pool-Eigentümer für das System der Überlaufrinne. Das Rinnensystem ist jedoch kaum sichtbar. Nur eine schmale Spalte neben dem Becken, in die das Wasser hineinfließt, deutet auf die Rinne hin. Die Rinne selbst ist mit Naturstein, und zwar mit Grauwacke, abgedeckt. Da-

bei handelt es sich um einen grauen bis graugrünen Sandstein mit Anteilen an Quarzit, Phyllit und Tonschiefer, die dem Stein seine besondere Farbe und Struktur geben. Die Rinne selbst wurde durch ein spezielles Ablaufsystem geräuschreduziert ausgeführt. Insgesamt betrachtet ist dies eine technisch und ästhetisch sehr hochwertige und anspruchsvolle Lösung.

Der Natursteinbelag um das Schwimmbecken harmoniert auch gut mit der Mauer, die im ähnlichen Farbton ausgeführt wurde. Zum Schutz des Pool-Wassers vor Laub und Schmutzpartikeln hat man das Becken mit einem Unterflur-Rollladen ausgestattet. Im ausgefahrenen Zustand schützt die Abdeckung nicht nur vor Verunreinigungen, sondern hält auch die Wärme im Becken. Das Schwimmbad wird mit einer Wärme von 25 bis 28 Grad Celsius betrieben.

TECHNIK KOMPAKT

Becken: 10,75 x 5,14 x 1,64 Meter, Hart-PVC-Becken „Blue Diamond“ von KWS, www.kws-pool.de, Unterflur-Rollladenabdeckung „IBS 6“ von grando, www.grando.de, Dusche von PDR Typ „Ibiza“, www.pdr-design.at
Wasserattraktionen: Gegenstromanlage von sopra, www.sopra.de
Wasseraufbereitung: Chlorelektrolyse soprazon, Mess- und Regeltechnik sopra „Test privat“ mit freier Chlormessung, www.sopra.de

Fotos: Tom Bendix
 Text: André Schneider, schneider@fachschriften.de

Planung & Realisation

Schwimmbadbau: Swim & Sweat, Schöttmannshof 2, 46539 Dinslaken, Tel.: 02064/9708888, www.schwimmbadbau-nrw.de
Architektur: Christa Rath, Trappenburgstr. 39, 45134 Essen, Tel.: 0201/472374, christarath@t-online.de
Gartenarchitekten: Röde & Houben, Jakobsstr. 36, 50767 Köln, Tel.: 0221/97941490, b.houben@brigitte-roede.de
Garten- und Landschaftsbau: Fa. Kirsch, Holthäuser Höfe 53a, 45470 Mülheim/Ruhr, Tel.: 0208/3025862, www.kirsch-gaerten.de

Inserentenadressen auf Seite 158 - 159

bemberg^{db}

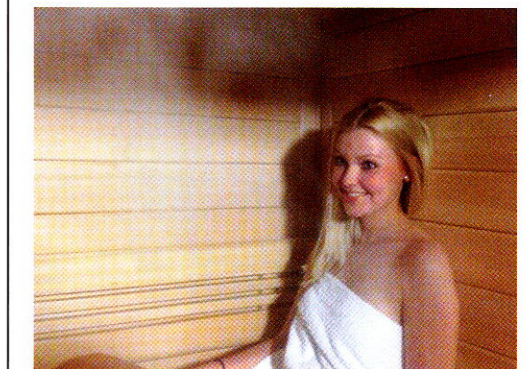
saunabau • spa • health

Wir bringen Gesundheit!



bemberg MULTILINE PLUS
 Sauna + Softdampf + Infrarot + RGB Farblicht + Isotondusche®

Wir bringen Gesundheit!



Jetzt auch mit ISOTONDUSCHE®
 Gesundes Salz für Ihren Körper

db

60 Jahre Saunabau
 100 Jahre Ofenbau

Lassen Sie sich durch uns beraten! Kommen Sie nach Terminabsprache in unsere Ausstellung.

bemberg^{db}

Paul Bemberg GmbH & Co KG
 Biegelstr. 14
 74336 Brackenheim
 Tel. 07135/9870-0
www.bemberg.de



RAL

GÜTEZEICHEN



SAUNABAU